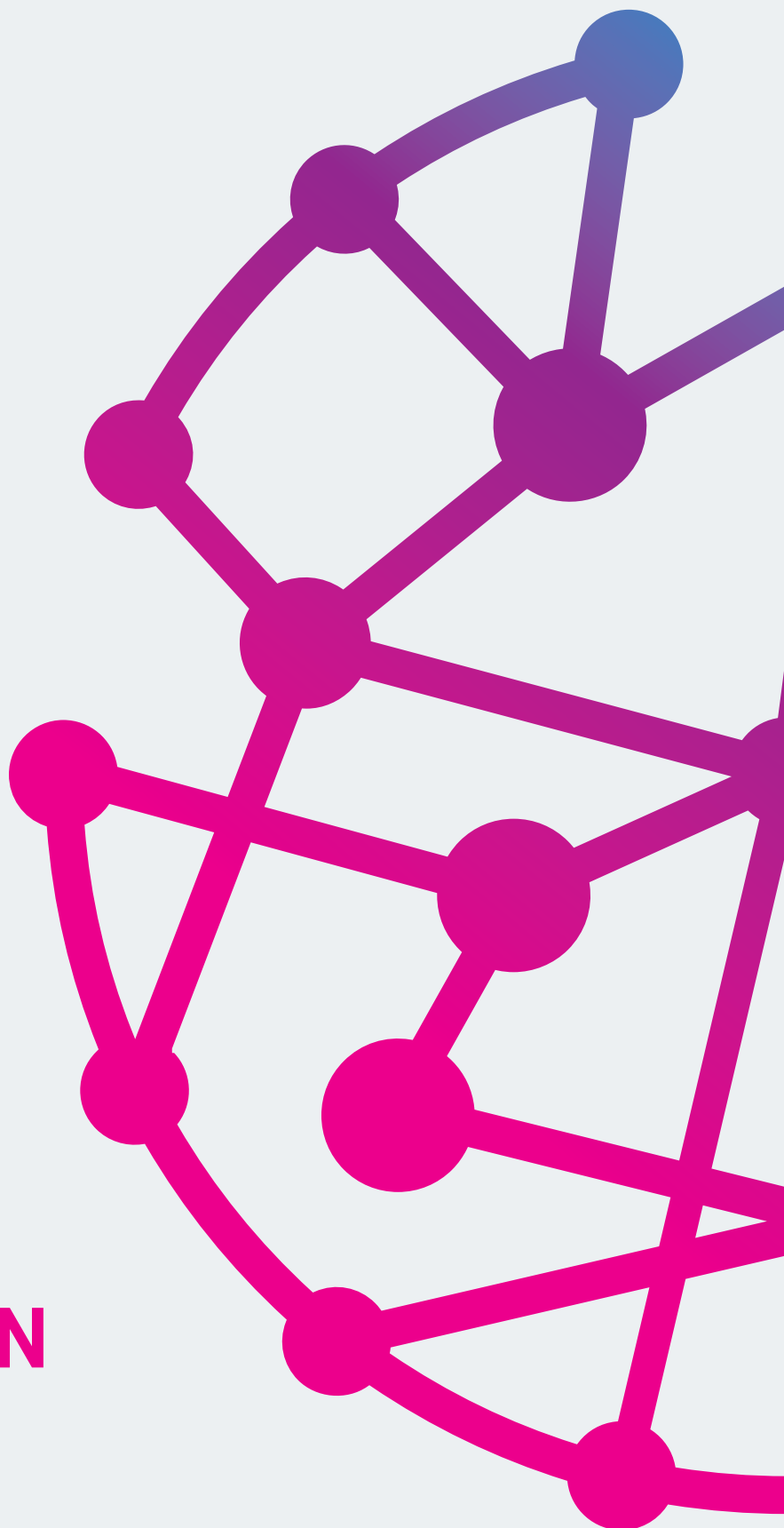


GÆÐASAMBAND

NÚ ER LJÓSLÆIÐARINN Á LEIÐ TIL ÞÍN



LJÓSLÆIÐARINN

GÆÐASAMBAND

NÚ ER LJÓSLEIÐARINN Á LEIÐ TIL ÞÍN



Nú komum við til þín

Nú er komið að því að finna leið fyrir Ljósleiðarann inn í hús hjá þér. Fljótlega mun fulltrúi Gagnaveitu Reykjavíkur koma í heimsókn til þess að skoða aðstæður og fá samþykki fyrir nauðsynlegum framkvæmdum.

Finna þarf bestu leið fyrir Ljósleiðarann frá götu og inn í hús og lágmarka rask og óþægindi við lagningu og frágang.

Frí heimsending

Gagnaveita Reykjavíkur vinnur að lagningu ljósleiðara til heimila í samstarfi við sveitarfélagið þitt með það að markmiði að þú getir komist í gæðasamband með Ljósleiðaranum. Ljósleiðarinn er lagður alla leið til þín. Sérfræðingar okkar setja upp nýtt ljósleiðarabox, tengja netbeini, myndlykil og heimasíma, og þú borgar ekkert aukalega fyrir það.

Gæðasamband Ljósleiðarans



Ljósleiðarinn er gæða netsamband og er hægt að velja milli 100 og 500 megabita á sekúndu í báðar áttir.



Með Ljósleiðaranum má fá gagnvirkt sjónvarp í bestu mögulegu myndgæðum með möguleika á fjölda myndlykla og stafræna myndbandaleigu.



Gamli góði heimasíminn er líka í boði, bæði fyrir símtöl og öryggiskerfi.

Hraði og snerpa



Mjög mikil bandbreidd Ljósleiðarans þolir mikla notkun fjölda tækja í einu. Þannig er hægt að streyma háskerpumyndböndum í nokkur tæki í einu án þess að hökta.



Snarpur svartími þýðir að ekki þarf að bíða heldur gerast hlutirnir hraðar. Það eykur gæði myndbandssímtala, bætir afköst í netleikjum og hraðar vöfrun og allri almennri netnotkun.

Ljósleiðarinn er opið net sem fjarskiptafélög bjóða þjónustu á. Söluaðilar Ljósleiðarans eru:



Nánari upplýsingar um Ljósleiðarann og tengingu við hann er að finna á ljosleidarinn.is